



Государственное бюджетное общеобразовательное
учреждение средняя школа № 229
Адмиралтейского района Санкт – Петербурга

Фестиваль передовых педагогических практик

**Инновационная деятельность
образовательного учреждения
как одно из условий повышения
качества образования**

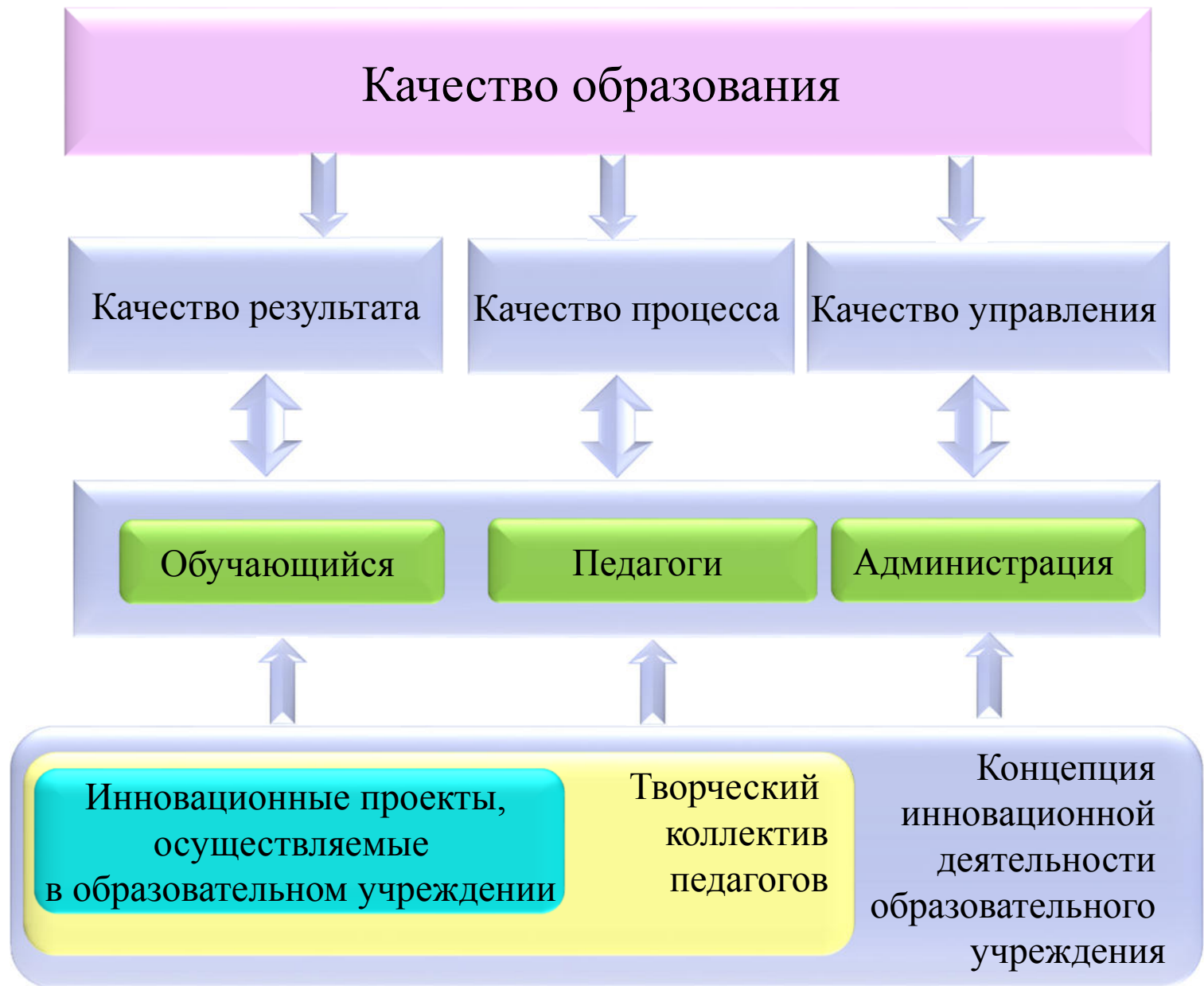
Санкт – Петербург
2019



Качество образования

«задает» качество жизни человека и общества,
определяет не только уровень знаний,
степень личностного, мировоззренческого,
гражданского развития подрастающего
поколения.

Перед образовательными учреждениями
сегодня стоит вполне конкретная **задача:**
обеспечить соответствие качества
предоставляемых услуг как государственным
нормам и стандартам, так и запросам
потребителя.





**опыт экспериментальной работы прошлых лет,
по темам:**

- «Диагностика индивидуальных достижений учащихся старших классов»;
- «Реализация индивидуальных образовательных программ на основе сопровождения в средней школе»;
- «Организация общественно – профессиональной экспертизы качества образования в ОУ»

**опыт организации и проведения уже более 10 лет
исследовательской деятельности учащихся начиная с
начальной ступени обучения (конференции: «Я познаю мир» –
1-4 кл, «Мы исследователи» 5-6 классы; «Мир вокруг нас» – как
форма промежуточной обязательной аттестации для учащихся 10
классов). Конференция «Ровестник – ровеснику», «Лабиринты
науки» и др.**

Разработка и реализация
индивидуальных
образовательных программ на
основе сопровождения в средней
школе



**Общественно –
профессиональная
экспертиза качества
образования в школе**



Проект «школа будущего»



**Тема проекта:
«Школьный исследовательский
институт
как инновационная форма
организации образовательного
процесса для обеспечения
доступного качественного
математического образования»**



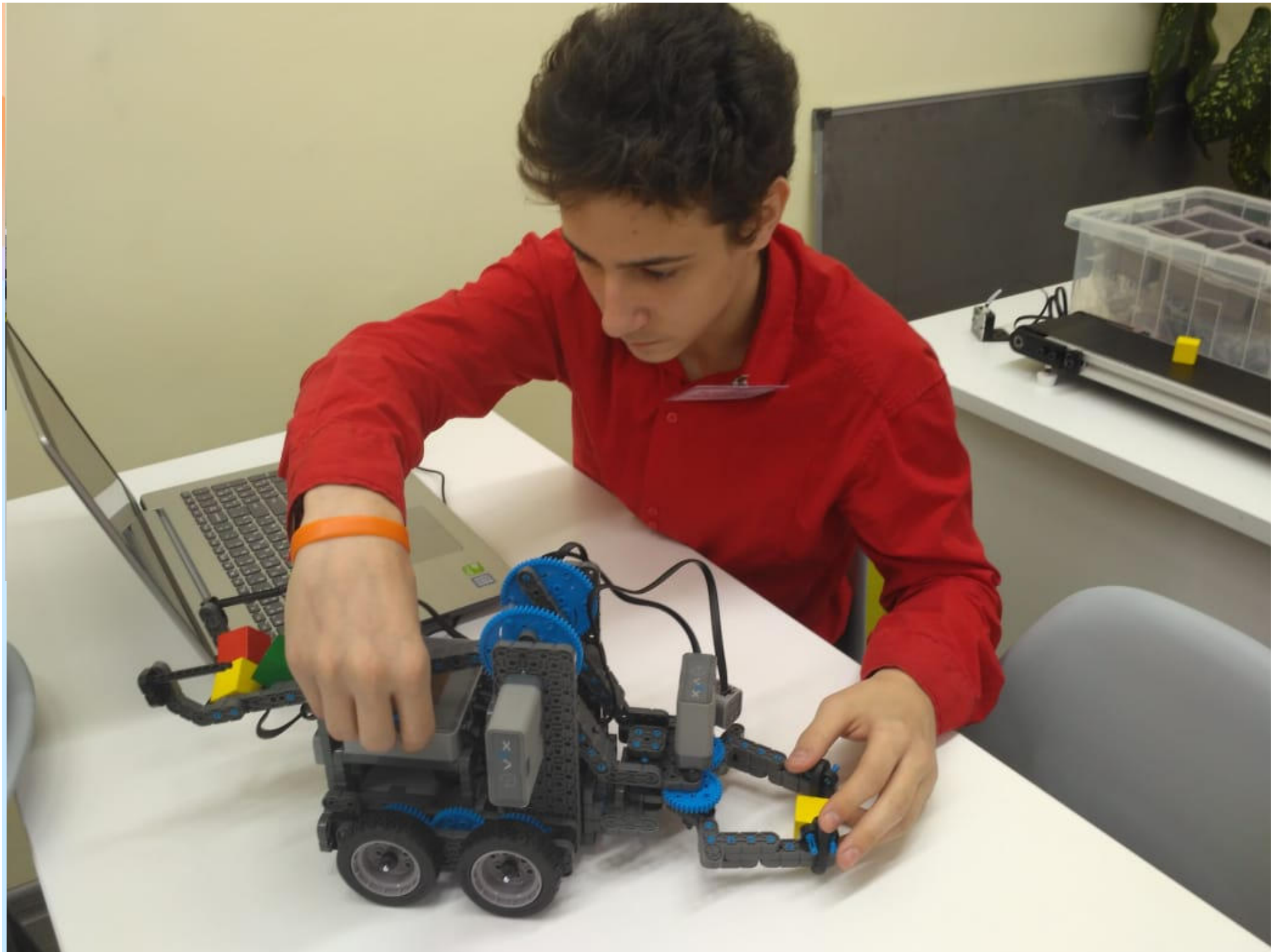
Цель проекта:

повышение качества школьного математического образования на основе создания образовательной среды, которая максимально раскрывает и развивает математические способности разных категорий учащихся средствами междисциплинарного подхода на основных занятиях, во внеурочной деятельности, дополнительном образовании.





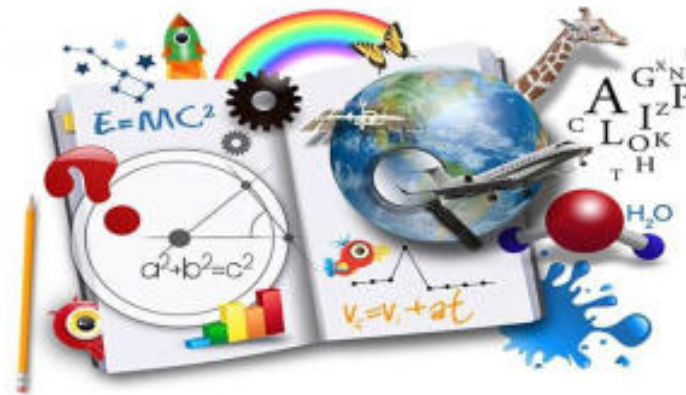
Схема 1. Структура ШИИ (школьный исследовательский институт)





**ИННОВАЦИОННАЯ
ОБРАЗОВАТЕЛЬНАЯ ПРОГРАММА**

**«ШКОЛЬНЫЙ ИССЛЕДОВАТЕЛЬСКИЙ ИНСТИТУТ
КАК ИННОВАЦИОННАЯ ФОРМА ОРГАНИЗАЦИИ
ОБРАЗОВАТЕЛЬНОГО ПРОЦЕССА ДЛЯ
ОБЕСПЕЧЕНИЯ ДОСТУПНОГО КАЧЕСТВЕННОГО
МАТЕМАТИЧЕСКОГО ОБРАЗОВАНИЯ»**



Санкт-Петербург
2019



Сектор ШММО

(школьное методическое межпредметное объединение)
включающее увлеченных математикой педагогов, представителей
совета самоуправления учащихся, социальных
(в том числе родителей)

Программы внеурочной деятельности и
дополнительного образования

«Нескучное программирование»

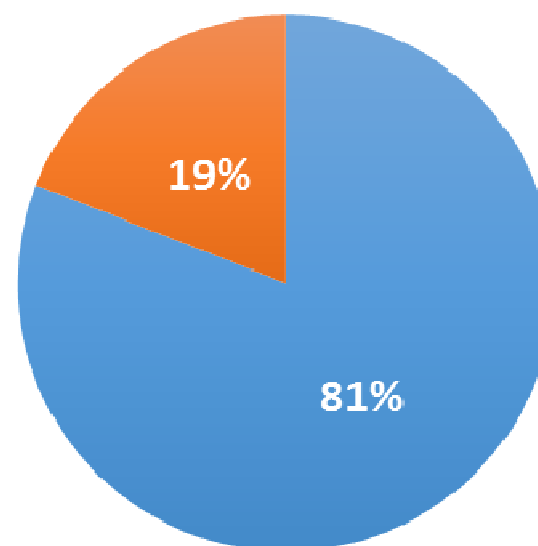
«Робототехника»

«Занимательная информатика»

«3D-моделирование и прототипирование»

«Интерьер-дизайн»

Диагностика использования учителями-предметниками межпредметных связей математики с другими предметами в обучении



- использование межпредметных связей с математикой на уроках
- желание провести интегрированный урок

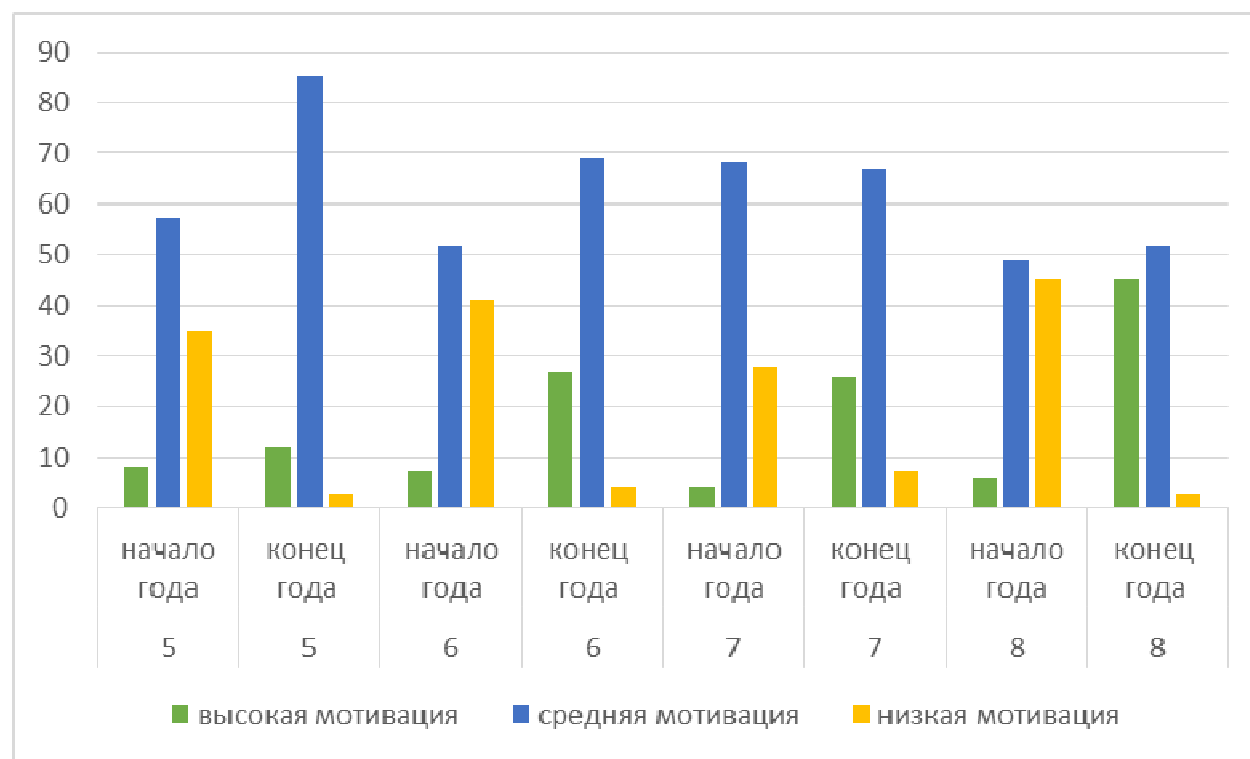
Диагностика интересов и повышения мотивации обучающихся занятий внеурочной деятельности и дополнительного образования учеников 5-8 классов.

5 класс «занимательная
математика»

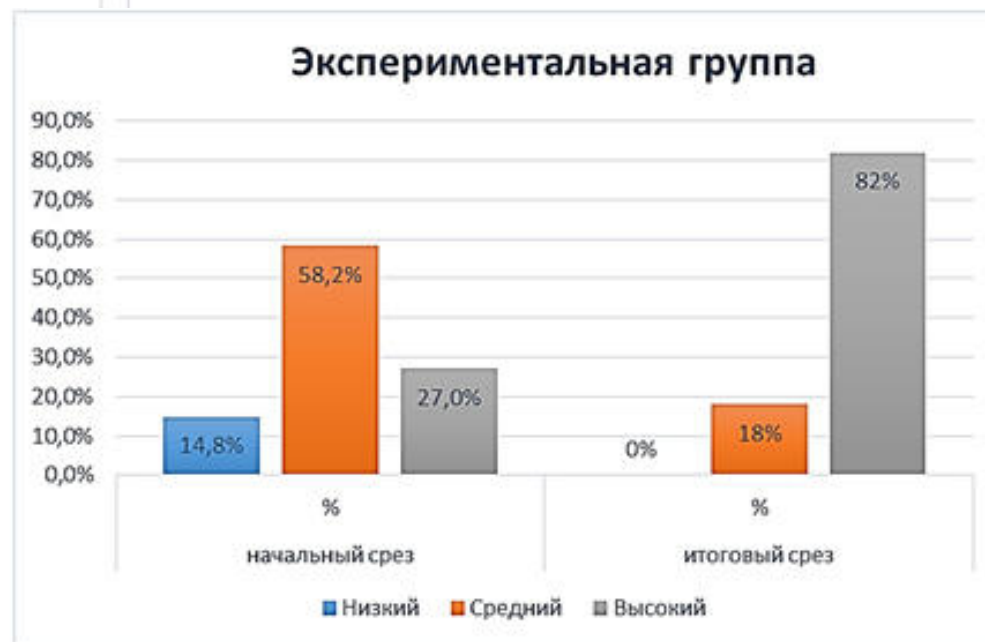
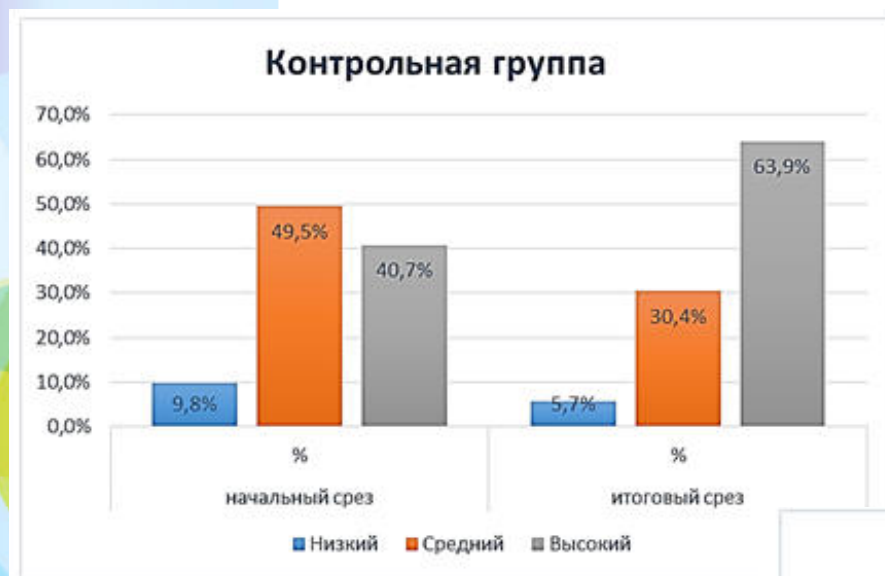
7 класс «занимательные задачи»

6 класс «Наглядная геометрия»

8 класс «В мире математики»



Уровень усвоения знаний и умений по дисциплинам естественнонаучного цикла





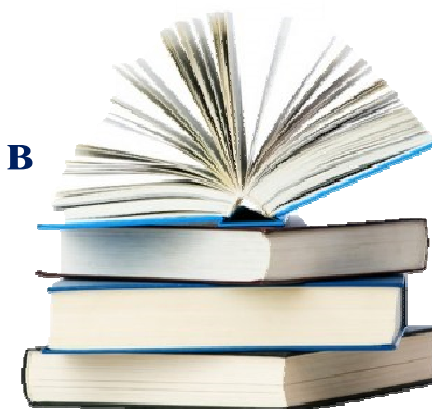


Выводы:

инновационная деятельность, которая ведется столь долгое время в ОУ позволяет идти в направлении будущего, а не стоять на месте. Мы конечно пока не кванториум, но по сути реализуем сейчас уж программы на тоже уровне, организовав цифровое образовательное пространство. Приближаясь понемногу к цифровой школе и тому числу инновационных образовательных учреждений города, которое всесторонне сопровождая своих воспитанников, дает успешный своим выпускникам в большую и серьезную жизнь, полную интеллектуальных побед и творческих успехов

Предполагаемый конечный продукт:

- Модель организации школьного исследовательского института как универсального средства развития метапредметных умений учащихся в том числе повышения качества математического образования;**
- методические материалы, рекомендации для педагогов, администрации школ, содержащие опыт решения проблем по заявленной теме;**
- описание механизмов внедрения технологий, созданных и отработанных в ходе деятельности площадки педагогического творчества.**





Спасибо за внимание!

Во втором полугодии март - апрель
приглашаем всех желающих на
мастер-класс для учителей
по разработанным программам.