

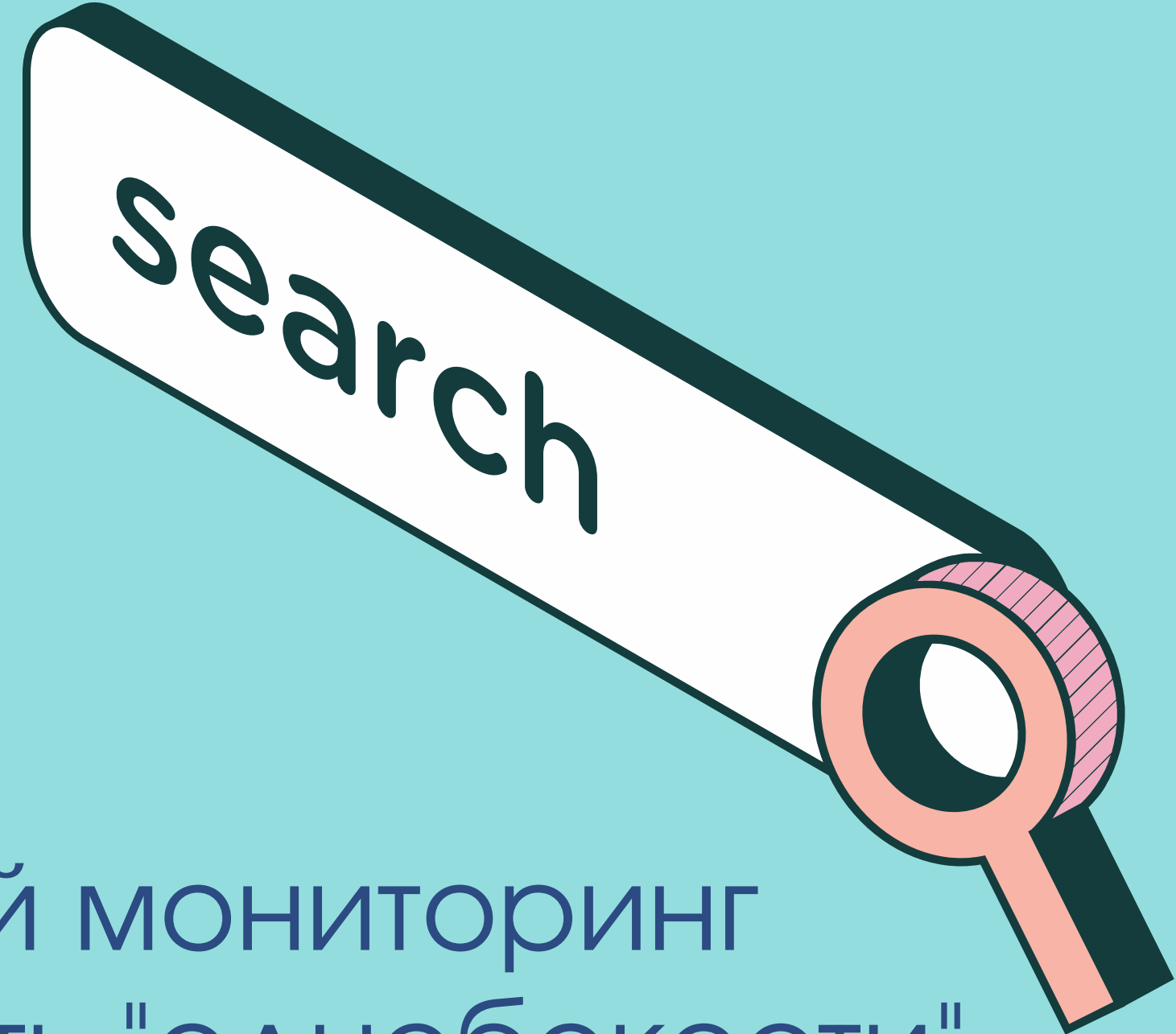


# Механизмы привлечения участников образовательного процесса к общественно-профессиональной экспертизе качества образования

Государственное бюджетное общеобразовательное учреждение средняя школа №229 Адмиралтейского района Санкт-Петербурга

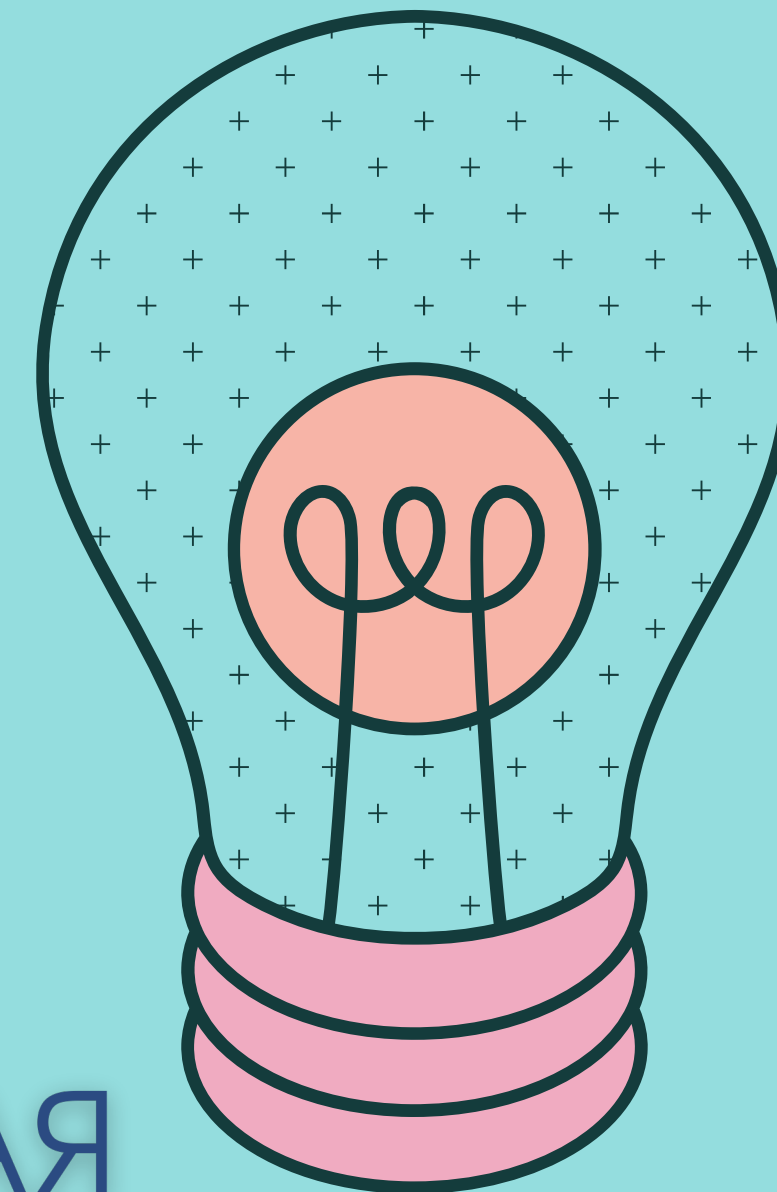
# ПРОБЛЕМА

Как обеспечить всесторонний мониторинг деятельности школы и избежать "однобокости" оценочных процедур?



# РЕШЕНИЕ

ОБЩЕСТВЕННО-ПРОФЕССИОНАЛЬНАЯ  
ЭКСПЕРТИЗА КАЧЕСТВА ОБРАЗОВАНИЯ





# РАБОЧИЙ БЛОКНОТ ЭКСПЕТРА

ЦЕЛИ ОБЩЕСТВЕННО-  
ПРОФЕССИОНАЛЬНОЙ ЭКСПЕРТИЗЫ:

- получение объективной информации о состоянии качества образования
- создание единой системы диагностики и контроля состояния образования в ОУ
- повышение уровня информированности потребителей образовательных услуг при принятии решений, связанных с образованием в ОУ
- принятие обоснованных и своевременных управленческих решений администрацией по достижению качественного образования

## ВОЗМОЖНЫЕ УЧАСТНИКИ-ЭКСПЕРТЫ



**УЧЕНИЧЕСКОЕ  
СООБЩЕСТВО**

**РОДИТЕЛЬСКАЯ  
ОБЩЕСТВЕННОСТЬ**

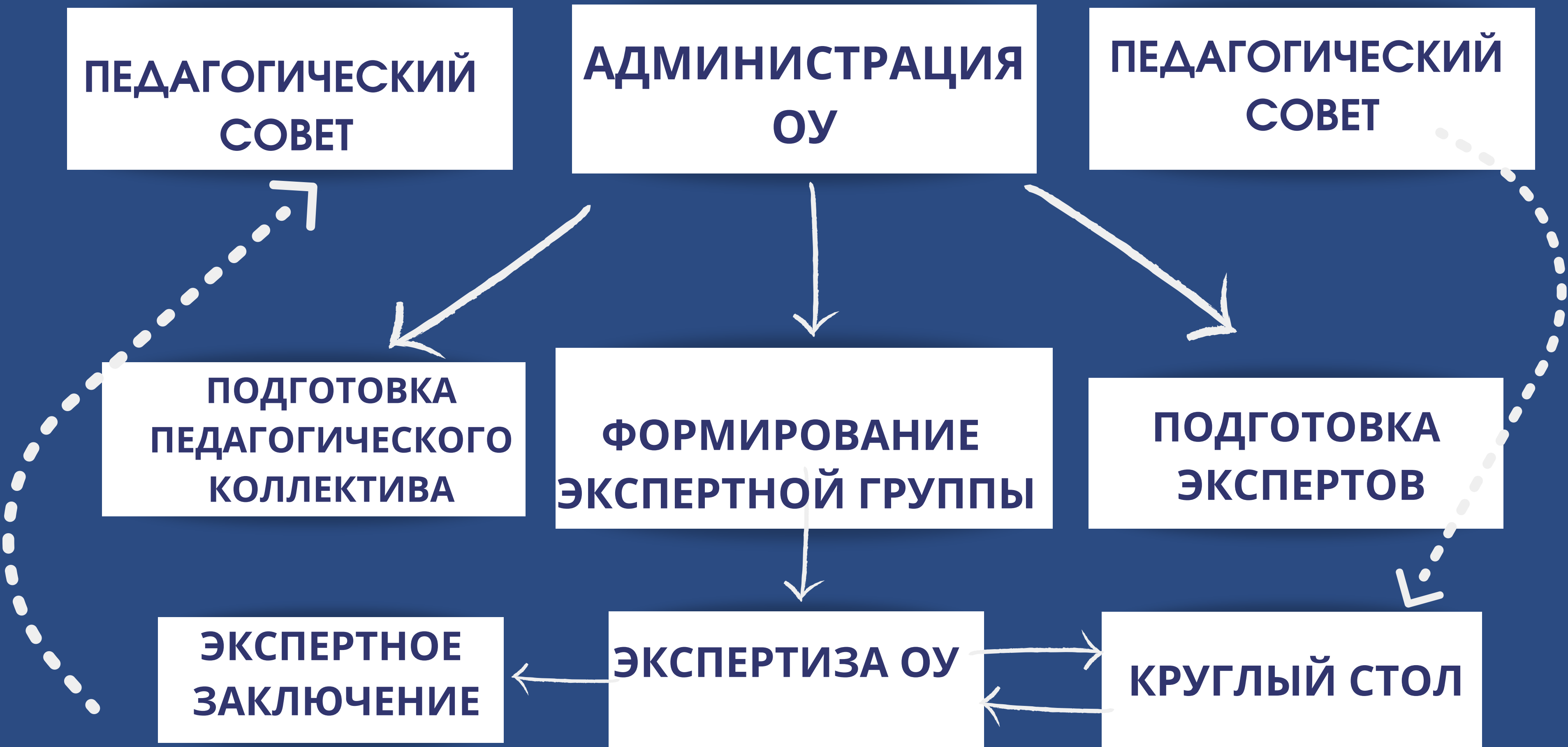
**ПРОФЕССИОНАЛЬНАЯ  
ОБЩЕСТВЕННОСТЬ**

ПРЕДСТАВИТЕЛИ  
СОВЕТА  
СТАРШЕКЛАССНИКОВ

РОДИТЕЛИ  
ОБУЧАЮЩИХСЯ

ЗАВУЧИ, ДИРЕКТОРА ШКОЛ,  
УЧИТЕЛЯ, ПЕДАГОГИ-  
ПСИХОЛОГИ,  
ПРЕДСТАВИТЕЛИ ВУЗОВ

# Модель организации общественно-профессиональной экспертизы качества образования в ОУ





Общественно - профессиональная экспертиза качества образования в школе

сайт создан для осуществления общественно - профессиональной экспертизы качества образования в образовательном учреждении

 google.com

# профессиональная экспертиза качества образования в школе



Поиск по сайту

## Навигация

- Главная
- ▼ РУКОВОДИТЕЛЮ  
ОБРАЗОВАТЕЛЬНОГО  
УЧРЕЖДЕНИЯ

Нормативно-  
правовая база

Положение о  
ОПЭКО ОУ

Программа  
подготовки

экспертов к  
проведению  
ОПЭКО ОУ

Подготовка  
педагогического  
коллектива к  
принятию ОПЭКО

Рабочий блокнот  
эксперта качества

## Главная

### Ориентиры сотрудничества

**Уважаемые гости! Мы рады что наш сайт Вас заинтересовал!**

***«Новая школа - это современная система оценки качества образования, которая должна обеспечивать нас достоверной информацией о том, как работают и отдельные образовательные учреждения, и система образования в целом».***

*(“Национальная образовательная инициатива “Наша новая школа”).*



Тенденции времени свидетельствуют о том, что



# Основные направления общественно- профессиональной экспертизы качества образования

1 ————— 2 ————— 3 ————— 4

НАПРАВЛЕНИЕ

Пространственно-  
предметный  
компонент



НАПРАВЛЕНИЕ

Психодидактический  
компонент



НАПРАВЛЕНИЕ

Социально-  
психологический  
компонент



НАПРАВЛЕНИЕ

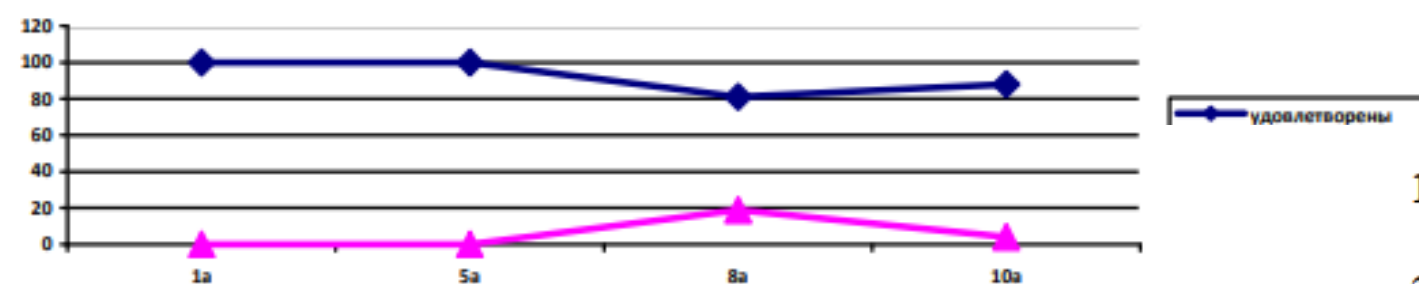
Экспертиза  
организации  
внеурочной  
деятельности



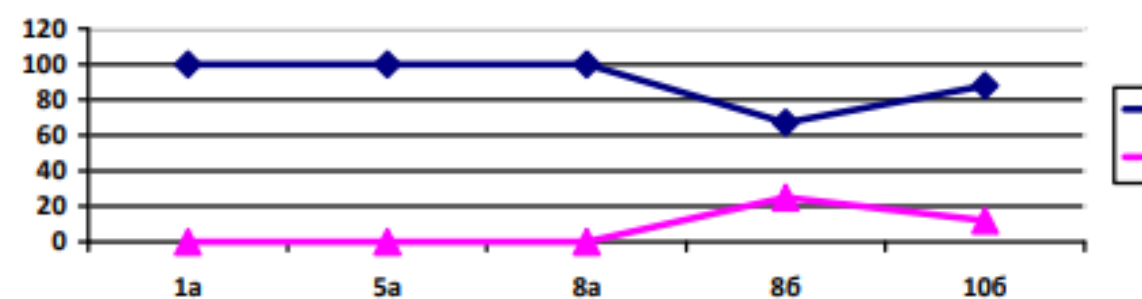


# РЕЗУЛЬТАТЫ ОЦЕНОЧНЫХ ПРОЦЕДУР

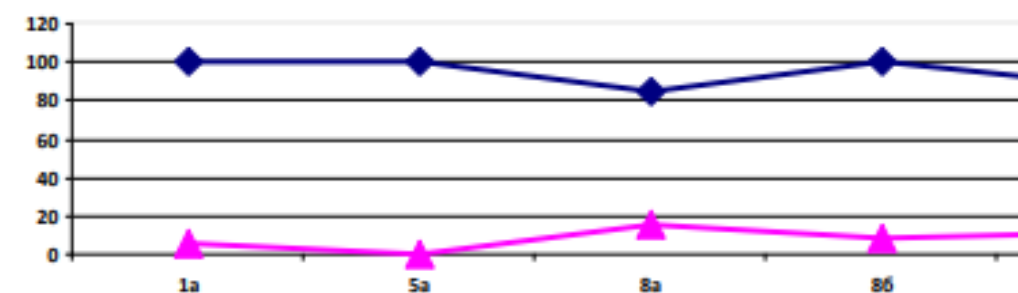
**1. Образовательной программой  
2019-2020 учебный год**



**2018-2019 учебный год**

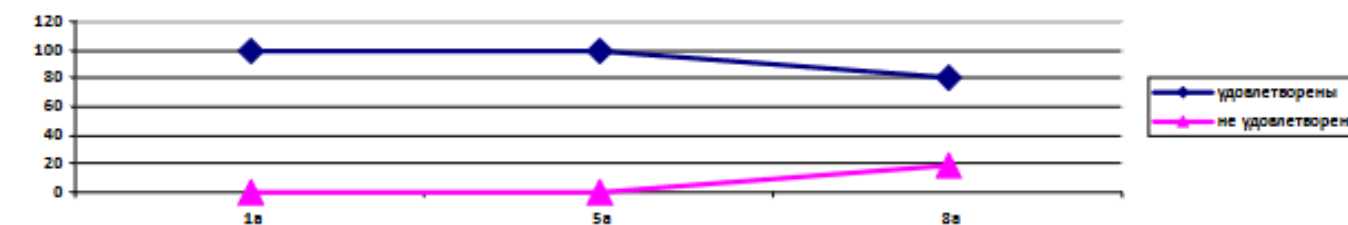


**2017-2018 учебный год**

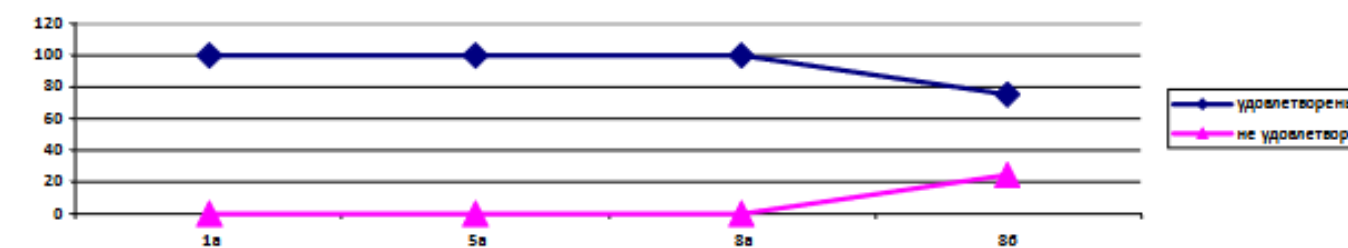


**11. Качеством внеурочной деятельности обучающихся**

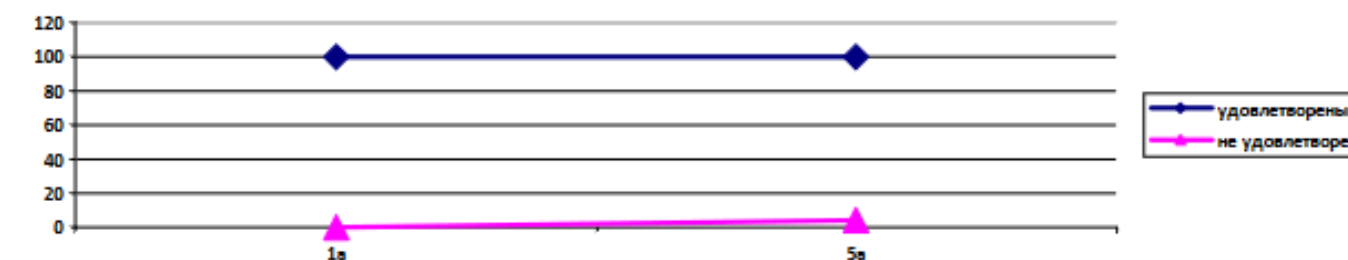
**2019-20 учебный год**



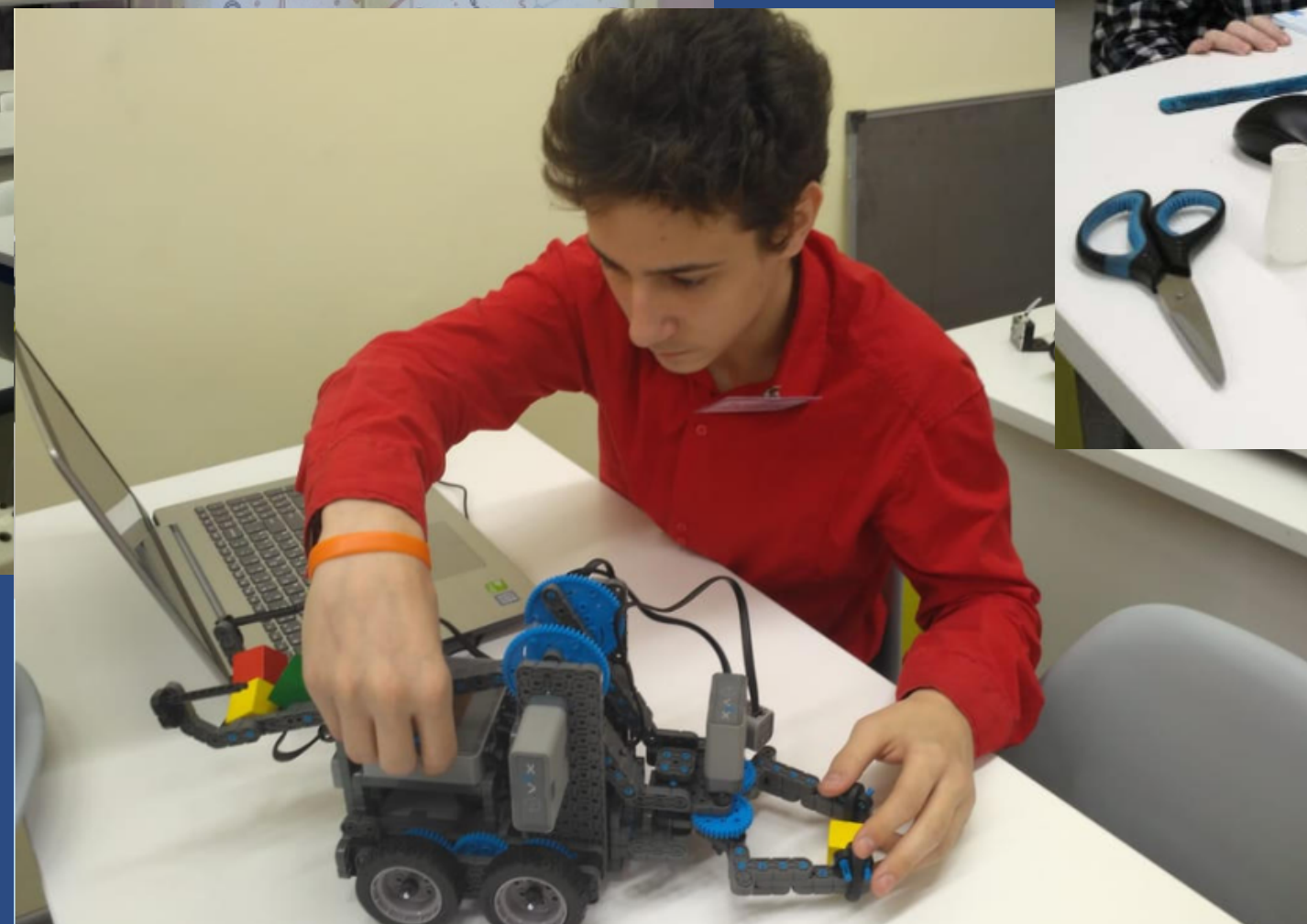
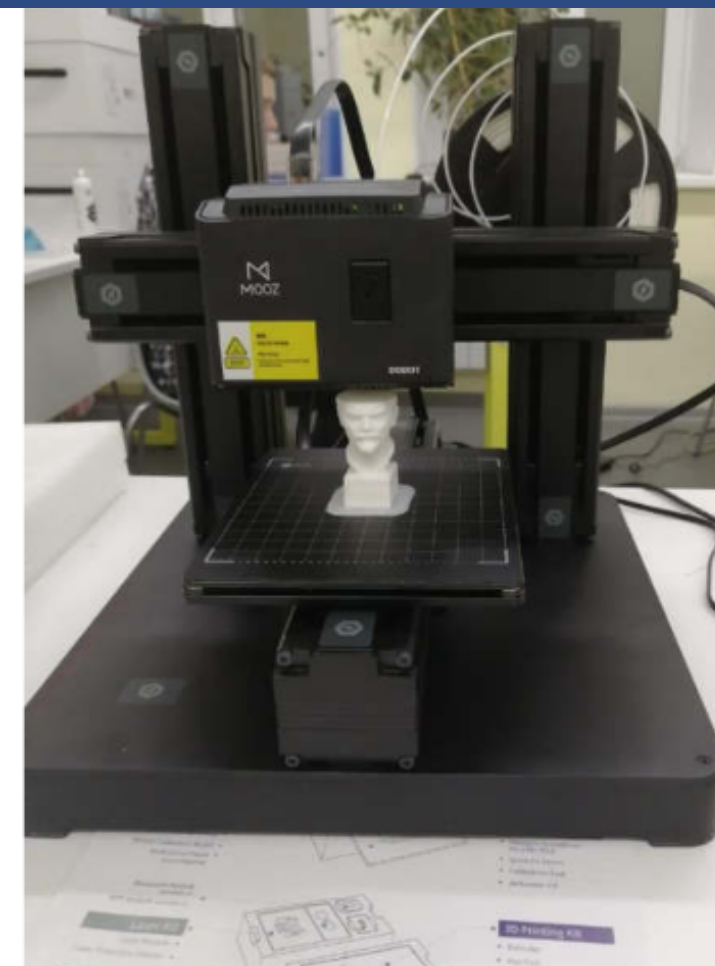
**2018-19 учебный год**



**2017-18 учебный год**



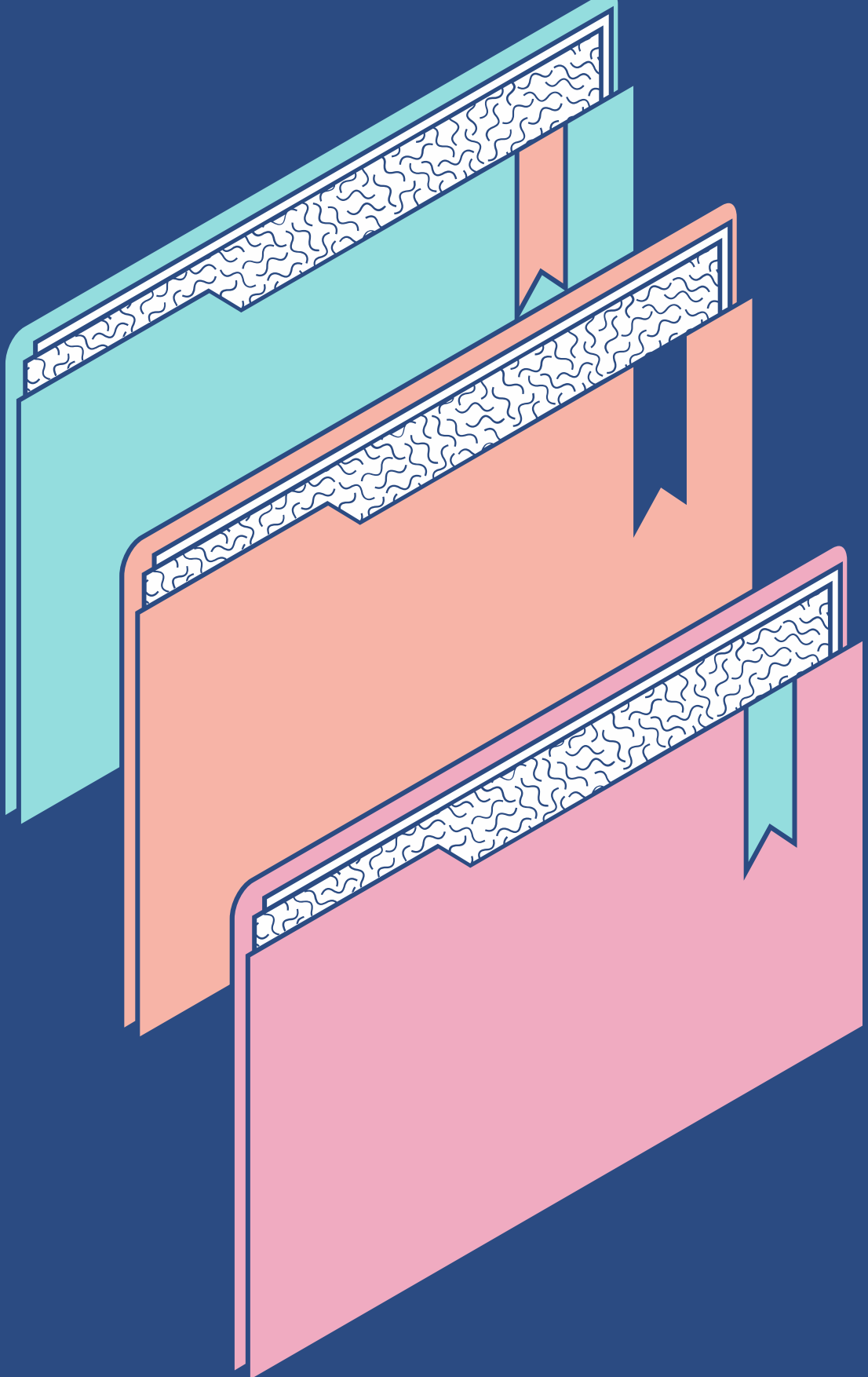
# РЕЗУЛЬТАТЫ ОЦЕНОЧНЫХ ПРОЦЕДУР





# РЕЗУЛЬТАТЫ ОЦЕНОЧНЫХ ПРОЦЕДУР





**«Новая школа - это современная система оценки качества образования, которая должна обеспечивать нас достоверной информацией о том, как работают и отдельные образовательные учреждения, и система образования в целом».**

**Наша новая школа (Национальная образовательная инициатива)**

# Спасибо за внимание!

Обратная связь  
[spb.school229@gmail.com](mailto:spb.school229@gmail.com)

